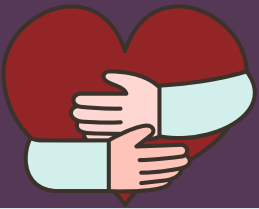


L'attachement amoureux

d'hommes survivants de traumatismes interpersonnels en enfance




Le projet partenarial sur la victimisation au masculin documente les caractéristiques de **224 hommes** victimes de traumatismes interpersonnels en enfance qui consultent au sein d'organismes communautaires.

- **Âge moyen = 54 ans**
- **89 % hétérosexuels**
- **47 % en couple**



L'attachement amoureux est un aspect essentiel pour le fonctionnement relationnel des adultes. Or, les traumatismes interpersonnels en enfance font obstacle au développement d'un attachement sécurisé.

Dans la population générale, seulement...  1 personne sur 2 a un attachement sécurisé

Dans notre étude...  **92%** des hommes ont un attachement sécurisé.

L'attachement amoureux, c'est quoi?

C'est un lien affectif issu des interactions d'un enfant avec ses figures parentales. Selon leurs réponses aux besoins de l'enfant, celui-ci intègre des images de soi et des autres qui teinteront ses relations interpersonnelles futures

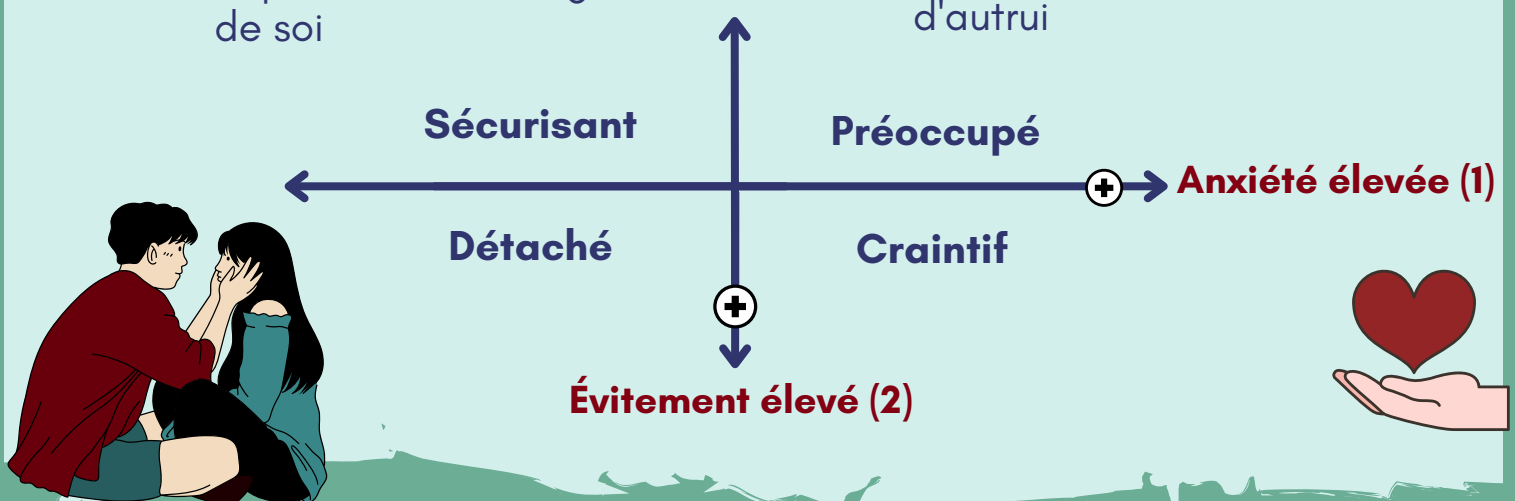
Les deux dimensions de l'insécurité d'attachement :

1 L'attachement anxieux

- Préoccupations face à l'abandon
- Représentations négatives de soi

2 L'attachement évitant

- Inconfort avec l'intimité et l'engagement
- Représentations négatives d'autrui



Selon la position de l'homme sur les deux dimensions...

Quatre styles d'attachement sont possibles :

1. Sécurisant

8% des hommes

- Image de soi positive
- Facilité à se rapprocher affectivement.
- Sentiment de pouvoir compter sur l'autre et qu'il peut compter sur lui.
- Ne s'inquiète pas d'être seul.



2. Préoccupé

29% des hommes

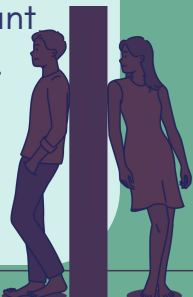
- Souhaite être proche de l'autre, mais ressent que l'autre est réticent.e à la proximité.
- Peur de ne pas être accepté par son.sa partenaire.
- Malaise lorsqu'il n'y a pas de relation intime



3. Détaché

16% des hommes

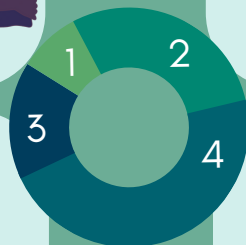
- Malaise avec les rapprochements affectifs.
- Besoin de se sentir indépendant et autonome dans sa relation.
- Préfère ne pas compter sur son.sa partenaire et qu'il ne compte pas sur lui.



4. Craintif

48% des hommes

- Désir d'être proche de son.sa partenaire, mais difficulté à lui faire confiance.
- Sentiment d'être embarrassé. lorsque proximité avec l'autre
- Peur de souffrir s'il se rapproche de son.sa partenaire.



Pour citer : Lebeau, R., Côté, J., Ledoux-Labelle, M-J. & Godbout, N (2023, Février). *Attachement amoureux des hommes survivants : Impacts des traumatismes interpersonnels en enfance.* Unité de recherche et d'intervention sur le TRAuma et le Couple, Université du Québec à Montréal, Montréal, QC, Canada.

Consulte les références

