

# MYTHES

# &

# RÉALITÉS

## à propos des hommes victimes d'agression sexuelle à l'enfance

Au moins 1 homme sur 10 rapporte avoir vécu une agression sexuelle pendant son enfance.

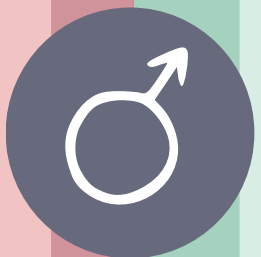
Or, ce nombre représente probablement la pointe de l'iceberg, car plusieurs mythes font obstacle au dévoilement :

« Un **homme** ne peut pas être **victime** d'agression sexuelle, car il est assez **fort** pour se **défendre** »



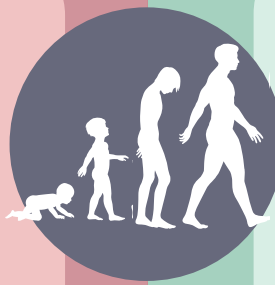
**TOUS** les individus peuvent être victimes. Les enfants n'ont pas les **capacités** de se **défendre** ou de **comprendre** ce qu'est une agression sexuelle.

« Si un homme a une **réponse sexuelle** (p.ex., érection), c'est qu'il a du **plaisir** et qu'il **consent** aux contacts sexuels »



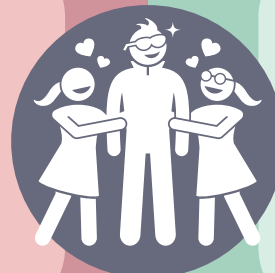
Les réponses sexuelles sont des réponses **réflexes** du corps qui ne sont pas nécessairement liées au **plaisir** ni au **consentement**.

« Un homme agressé sexuellement à l'enfance est **destiné à devenir agresseur** »



Une **majorité écrasante** d'hommes victimes d'agression sexuelle à l'enfance ne deviendront **JAMAIS** agresseurs.

« Les garçons sont **toujours intéressés** à avoir des **relations sexuelles** »



Le désir sexuel ne varie pas selon le genre, mais varie selon les **individus**.

## Comment favoriser le dévoilement des hommes victimes ?

**Déconstruire** les stéréotypes liés à la **masculinité traditionnelle**



Faire **pression** auprès des décideurs publics pour **augmenter** les **services** destinés aux hommes victimes



**Sensibiliser** son **entourage** aux mythes sur les hommes victimes en **partageant** cette **infographie** !

[Pour plus de détails sur les mythes, consultez l'article de blogue](#)

Pour citer : Lebeau, R., Ledoux-Labelle, J., & Godbout, N. (2024). Mythes et réalités à propos des hommes victimes d'agression sexuelle en enfance. Unité de recherche et d'intervention sur le TRAuma et le Couple (TRACE), Université du Québec à Montréal, Montréal, QC, Canada.

CNVaM

Collectif National sur la Victimisation au Masculin  
National Collective on Male Victimization

TRACE

Unité de recherche et d'intervention sur le TRAuma et le Couple