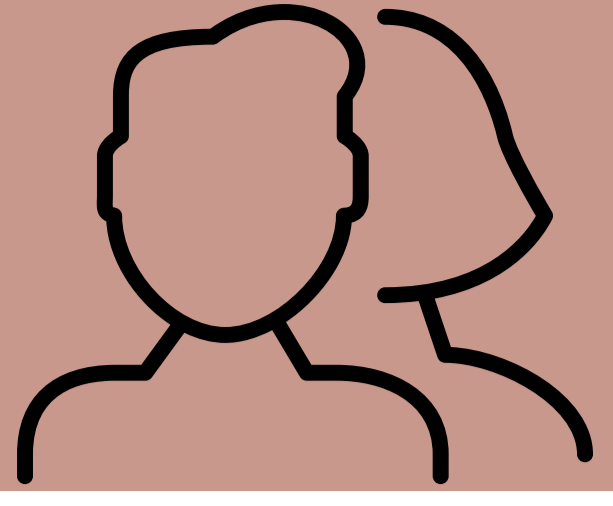


Coercition sexuelle subie chez les femmes

Corrélatés dans un échantillon de femmes consultant en thérapie sexuelle



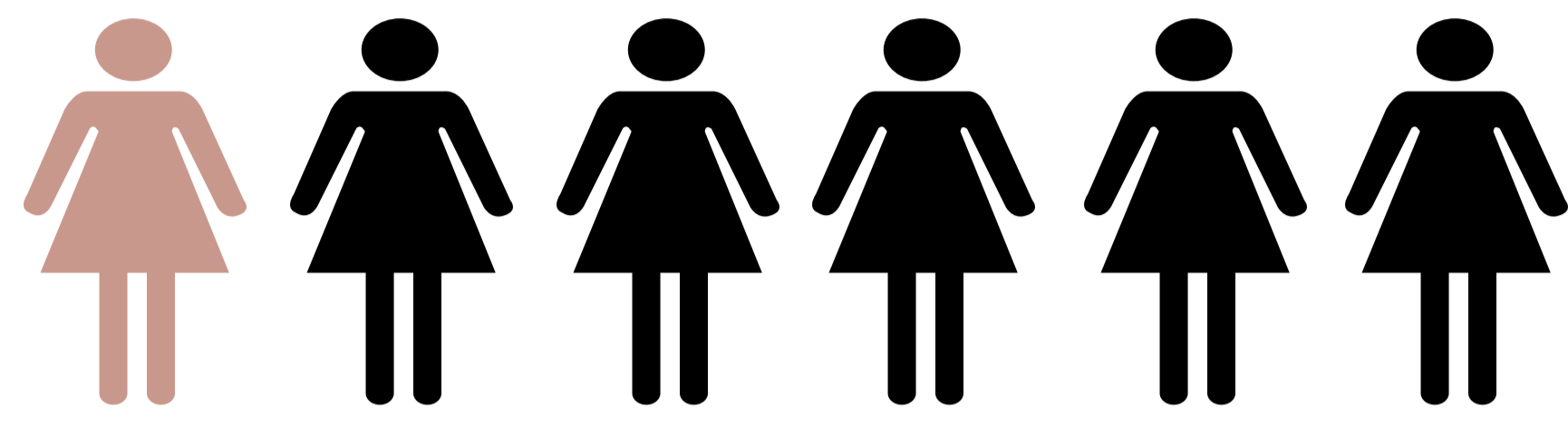
Dans un échantillon de 242 femmes consultant en thérapie sexuelle:



17,1%

rapportent une expérience de coercition sexuelle en contexte de relation intime dans la dernière année

La coercition sexuelle entre partenaires intimes fait référence à un vaste éventail de comportements de violence sexuelle, dont l'utilisation de la manipulation, de menaces, de mensonges, de drogues ou d'alcool, de force physique ou d'autres tactiques afin d'avoir un contact sexuel avec son/sa partenaire sous la contrainte ou sans son consentement.



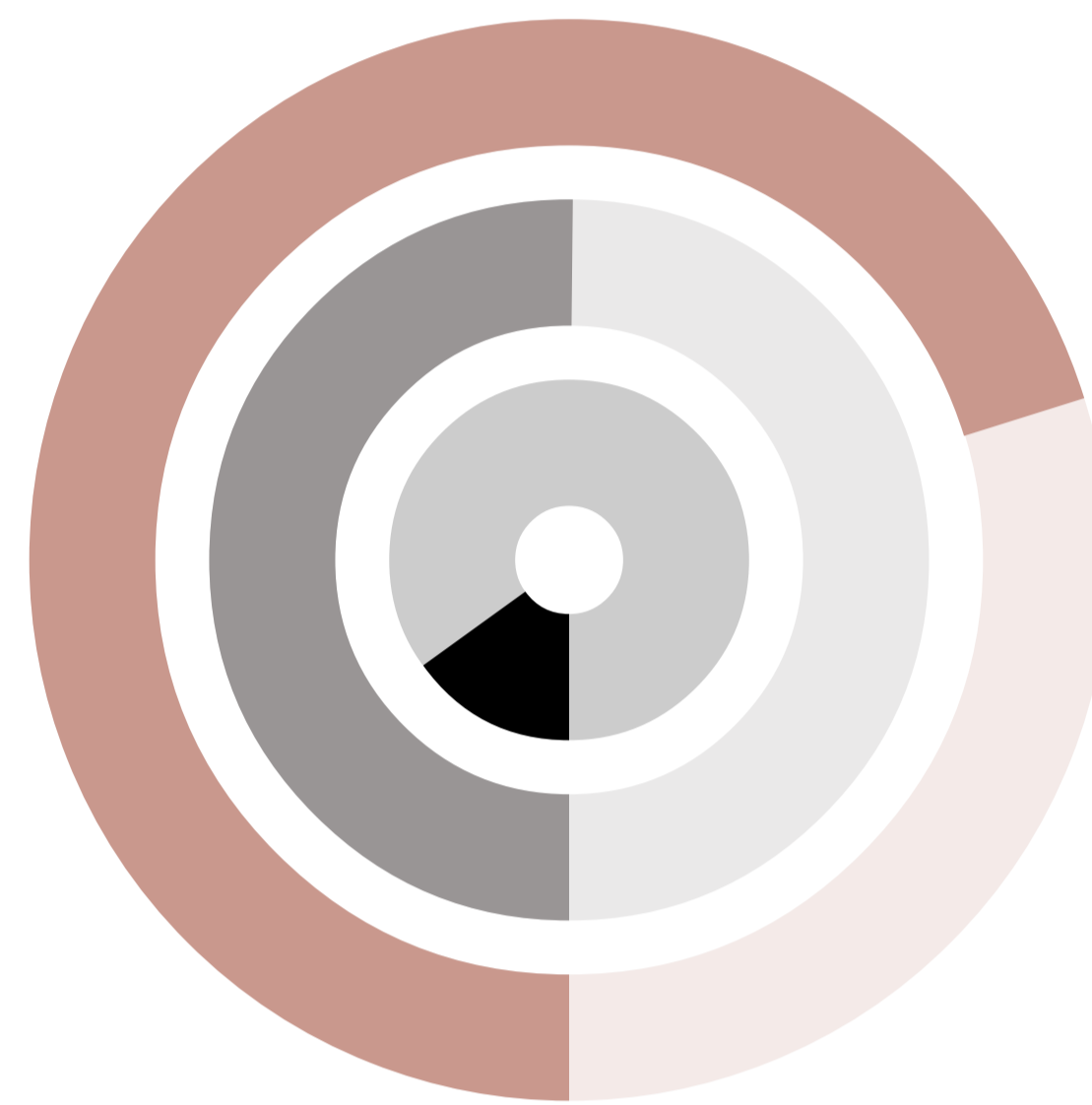
Cela équivaut à plus d'une femme sur six dans une population clinique

Parmi celles qui ont subi au moins une expérience de coercition sexuelle dans la dernière année

68,3% rapportent que leur partenaire a insisté alors qu'elles ne voulaient pas

48,8% rapportent que leur partenaire a utilisé la menace ou le chantage

14,6% rapportent que leur partenaire a utilisé la force ou des substances



L'expérience de coercition sexuelle est associée à :

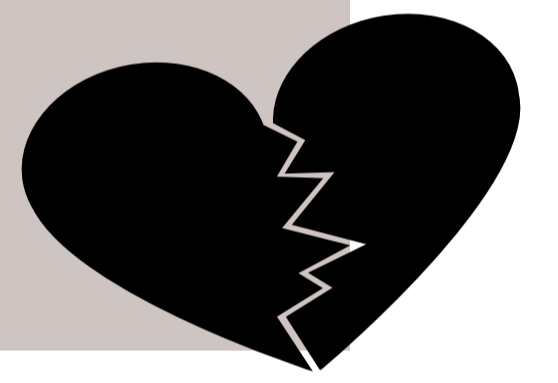
Des difficultés psychologiques

- + Détresse psychologique
- + Colère et irritabilité
- + Perturbations cognitives liées à la mémoire
- + Symptômes dissociatifs
- + Symptômes dépressifs



Des difficultés sexuelles et relationnelles

- + Préoccupations sexuelles
- Satisfaction conjugale
- + Évènements de violence psychologique dans le couple



Facteurs de vulnérabilité

Traumas en enfance

Le cumul de traumas interpersonnels vécus durant l'enfance (mauvais traitements au sein de sa famille, agression sexuelle) est associé à une plus grande vulnérabilité de faire l'expérience de coercition sexuelle dans le contexte de ses relations intimes à l'âge adulte.



Insécurité d'attachement

Un patron relationnel marqué par un attachement évitant (ex. malaise avec la proximité et l'intimité dans ses relations) est associé à un plus grand risque de rapporter des expériences de coercition sexuelle en contexte de relations intimes.

Perturbations identitaires

Un manque de connaissance de soi et la tendance à s'adapter aux autres sans considération pour soi sont associés à une plus grande vulnérabilité de faire l'expérience de coercition sexuelle en contexte de relations intimes.

Les perturbations identitaires et relationnelles pourraient expliquer, en partie, le risque de revictimisation chez certaines femmes qui ont vécu des traumas en enfance.

Les données de cette infographie proviennent d'une étude portant sur les facteurs associés aux difficultés sexuelles chez des adultes consultants en thérapie sexuelle (Projet Sexothérapie). Les données ont été colligées au Québec entre janvier 2012 et novembre 2019, auprès de 242 femmes adultes consultant en thérapie sexuelle. L'étude est dirigée par Natacha Godbout, PhD., en collaboration avec Martine Hébert, PhD. et Sophie Boucher, PhD., et la clinique de sexologie de l'Université du Québec à Montréal (UQÀM). L'étude est subventionnée par les Fonds de recherche du Québec – Santé (FRQ-S). Pour en savoir plus : <https://natachagodbout.com/fr/projets/sexotherapie>

Pour citer ce document :

Girard, M., Rassart, C. A., Hémond-Dussault, V., Hébert, M., & Godbout, N. (2020). Coercition sexuelle subie chez les femmes: Corrélatés dans un échantillon de femmes consultant en thérapie sexuelle. Capsule infographique. Université du Québec à Montréal.

Suivez nous sur les réseaux sociaux :



@lab_trace



LAB.TRACE



facebook.com/projetcouple.uqam