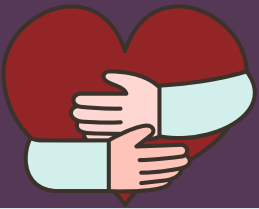


# L'attachement amoureux

## d'hommes survivants de traumatismes interpersonnels en enfance



Le projet partenarial sur la victimisation au masculin documente les caractéristiques de **224 hommes** victimes de traumatismes interpersonnels en enfance qui consultent au sein d'organismes communautaires.

- **Âge moyen = 54 ans**
- **89 % hétérosexuels**
- **47 % en couple**



L'attachement amoureux est un aspect essentiel pour le fonctionnement relationnel des adultes. Or, les traumatismes interpersonnels en enfance font obstacle au développement d'un attachement sécurisé.

Dans la population générale, seulement...  1 personne sur 2 a un attachement sécurisé

Dans notre étude...  **92%** des hommes ont un attachement sécurisé.

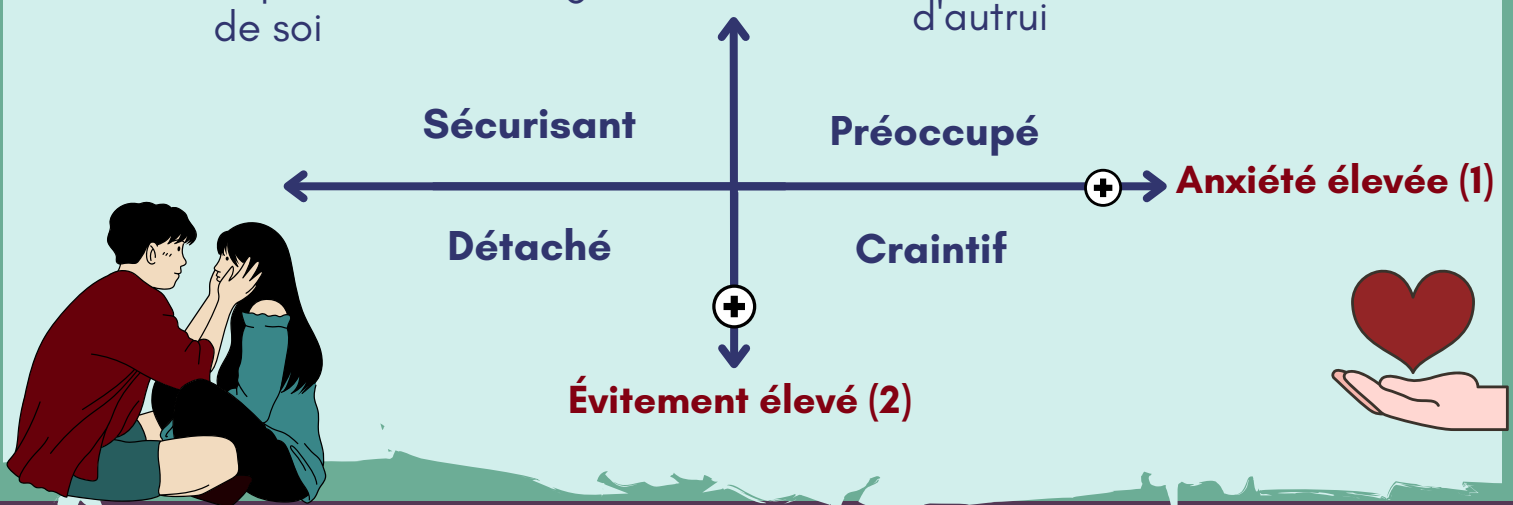
## L'attachement amoureux, c'est quoi?

C'est un lien affectif issu des interactions d'un enfant avec ses figures parentales. Selon leurs réponses aux besoins de l'enfant, celui-ci intègre des images de soi et des autres qui teinteront ses relations interpersonnelles futures

### Les deux dimensions de l'insécurité d'attachement :

- 1 **L'attachement anxieux**
- Préoccupations face à l'abandon
  - Représentations négatives de soi

- 2 **L'attachement évitant**
- Inconfort avec l'intimité et l'engagement
  - Représentations négatives d'autrui



Selon la position de l'homme sur les deux dimensions...

Quatre styles d'attachement sont possibles :

### 1. Sécurisant **8%** des hommes

- Image de soi positive
- Facilité à se rapprocher affectivement.
- Sentiment de pouvoir compter sur l'autre et qu'il peut compter sur lui.
- Ne s'inquiète pas d'être seul.



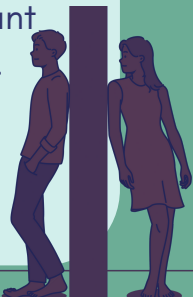
### 2. Préoccupé **29%** des hommes

- Souhaite être proche de l'autre, mais ressent que l'autre est réticent.e à la proximité.
- Peur de ne pas être accepté par son.sa partenaire.
- Malaise lorsqu'il n'y a pas de relation intime



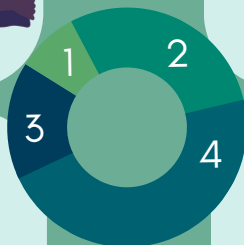
### 3. Détaché **16%** des hommes

- Malaise avec les rapprochements affectifs.
- Besoin de se sentir indépendant et autonome dans sa relation.
- Préfère ne pas compter sur son.sa partenaire et qu'il ne compte pas sur lui.



### 4. Craintif **48%** des hommes

- Désir d'être proche de son.sa partenaire, mais difficulté à lui faire confiance.
- Sentiment d'être embarrassé. lorsque proximité avec l'autre
- Peur de souffrir s'il se rapproche de son.sa partenaire.



**Pour citer :** Lebeau, R., Côté, J., Ledoux-Labelle, M-J. & Godbout, N (2023, Février). *Attachement amoureux des hommes survivants : Impacts des traumatismes interpersonnels en enfance.* Unité de recherche et d'intervention sur le TRAuma et le Couple, Université du Québec à Montréal, Montréal, QC, Canada.

Consulte les références

